



PowerXT[®]-400R-PM

Con un'efficienza maggiore del 20%, i moduli fotovoltaici TSC PowerXT sono tra i pannelli di potenza più elevati nel mercato residenziale e commerciale. Rispetto ai moduli tradizionali, i PowerXT hanno meno spazio tra le celle solari e sono fabbricati con back-sheet e telai neri, dando loro un aspetto sorprendente e una maggiore efficienza.

Sviluppato negli Stati Uniti, il taglio delle sezioni - celle brevettate TSC, crea un blocco PowerXT altamente affidabile in cui bus-bar e interconnessioni multiple, punti che possono causare rotture, vengono eliminati. L'assemblaggio del modulo fotovoltaico TSC, incapsula le celle nel supporto PowerXT, riducendo lo spazio inattivo tra esse. Questo processo ha come conseguenza la realizzazione di un modulo attrattivo ed estremamente efficiente.

Maggiore efficienza, Potenza superiore

I moduli TSC PowerXT raggiungono un'efficienza superiore al 20%; i pannelli tradizionali raggiungono in media il 15% – 17% di efficienza. I pannelli TSC PowerXT sono tra i moduli fotovoltaici più potenti sul mercato.

Riduzione dei costi di sistema

I pannelli PowerXT producono più energia per metro quadro. Questo riduce i costi di installazione grazie alla minore quantità di componenti, ad esempio strutture e cavi.

Tolleranza ombreggiamenti migliorata

Le sottostringhe delle celle (blocchi) sono interconnesse in parallelo, all'interno di ciascuno dei quattro quadranti del modulo, il che riduce drasticamente le perdite da ombre parziali ed aumenta la produzione energetica.

Estetica migliorata

Rispetto ai moduli tradizionali, i pannelli PowerXT hanno un aspetto più uniforme e un'estetica superiore, con un aspetto totalmente nero (Pure Black[™]).

Durata e affidabilità

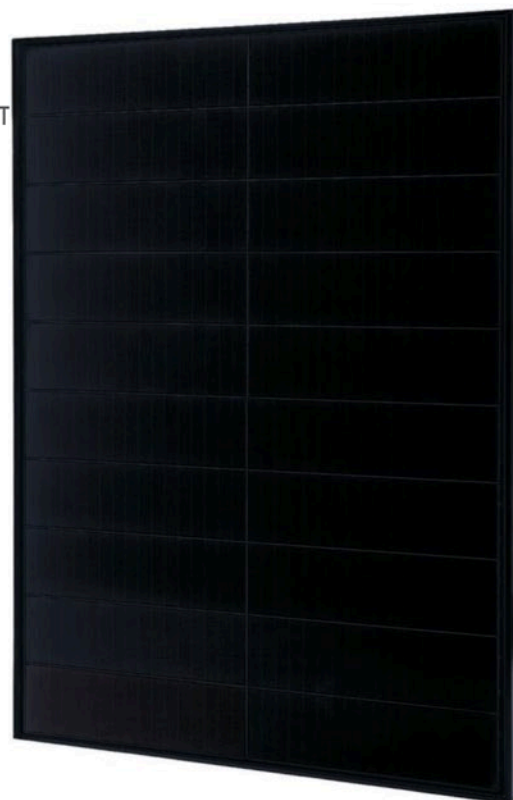
Le interconnessioni fra le celle, senza saldatura, sono altamente affidabili e progettate per superare la garanzia totale di 25 anni di prodotto e potenza leader del settore.

Resistente al PID

I pannelli PowerXT sono resistenti al PID. Ciò assicura nel tempo una produzione di energia stabile.

Informazioni su TSC

TSC è la divisione europea di un'Azienda della Silicon Valley (USA) che opera nel settore fotovoltaico da 20 anni e detiene oltre 250 brevetti. TSC e la sua società madre sono leader del settore moduli fotovoltaici ad alta efficienza, Pure Black[™] per applicazioni residenziali e commerciali.



Performance a STC (1000W/m², 25° C, AM 1.5)

Solaria PowerXT-		400R-PM
Max Potenza (P _{max})	[W]	400
Efficiency	[%]	20.2
Open Circuit Voltage (V _{oc})	[V]	51.1
Short Circuit Current (I _{sc})	[A]	9.82
Max Power Voltage (V _{mp})	[V]	42.4
Max Power Current (I _{mp})	[A]	9.41
Tolleranza potenza	[%]	-0/+3

Performance a NOCT (800W/m², 20° C Amb, Wind 1 m/s, AM 1.5)

Max Potenza (P _{max})	[W]	295
Open Circuit Voltage (V _{oc})	[V]	48.1
Short Circuit Current (I _{sc})	[A]	7.92
Max Power Voltage (V _{mp})	[V]	40.0
Max Power Current (I _{mp})	[A]	7.59

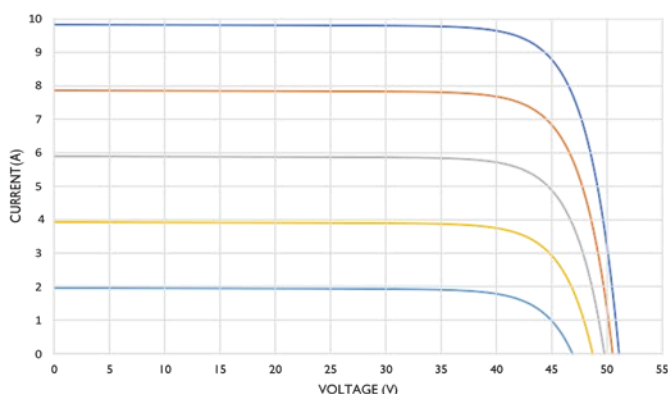
Caratteristiche alla temperatura

NOCT	[°C]	45 +/-2
Temp. Coeff. of P _{max}	[% / °C]	-0.39
Temp. Coeff. of V _{oc}	[% / °C]	-0.29
Temp. Coeff. of I _{sc}	[% / °C]	0.04

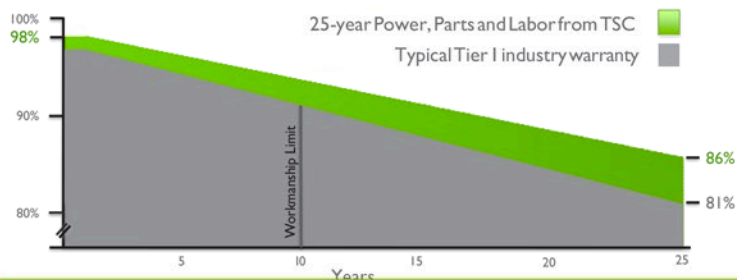
Parametri di progettazione

Temperatura operativa	[°C]	-40 to +85
Max System Voltage	[V]	1000
Max Fuse Rating	[A]	20
Diodi di Bypass	[#]	4

Curve IV vs. Irraggiamento (400W Panel)



Garanzia completa di 25 anni



Caratteristiche meccaniche

Celle	Silicio Monocristallino
Dimensioni (L x W x H)	64.72" x 47.4" x 1.57" 1644mm x 1204mm x 40mm
Peso	21 kg
Vetro / Spessore	AR Coated, Tempered / 2.84mm
Cornice	Black Anodized Aluminum
Cavo / Lunghezza	PV Wire / 1000mm
Connettore	MC4
Scatola di giunzione	IP67 / 4 diodi
Carico frontale	5400 Pa*
Carico posteriore	3600 Pa*

*Refer to Installation manual for details

Certificazioni / Garanzia

Certificazioni	UL 61730, CAN/CSA-C22.2 IEC 61215, IEC 61730
Fire Type, UL 1703 (US)	Type I
Fire Class, UIA 9174 (Italy)	Classe I
Garanzia Potenza, difetti fabbricazione, lavoro	25 anni*

* Warranty details at www.solaria.com/europe

Imballaggio

Disposizione moduli	Orizzontale / Pallet
Pannelli/ Pallet	25
Pallet Dims (L x W x H)	66.57" x 48.7" x 48.4" 1691mm x 1238mm x 1230 mm
Pallet Peso	590 kg
Pallet / 40-ft Container	18
Moduli / 40-ft Container	450

